



# Política de Cookies

## ¿QUÉ SON LAS COOKIES Y CÓMO LAS UTILIZA EL LA PLATAFORMA DE FORMACIÓN DE FEDERACIÓN AUTISMO CASTILLA Y LEÓN?

Las Cookies son archivos que el Sitio web o la aplicación que utiliza instala en su navegador o en su dispositivo (Smartphone, tableta o televisión conectada) durante su recorrido por las páginas o por la aplicación, y sirven para almacenar información sobre su visita. Como la mayoría de los sitios en internet, el portal web de FEDERACIÓN AUTISMO CASTILLA Y LEÓN utiliza Cookies para:

- Asegurar que las páginas web pueden funcionar correctamente.
- Almacenar sus preferencias, como el idioma que ha seleccionado o el tamaño de letra.
- Conocer su experiencia de navegación.
- Recopilar información estadística anónima, como qué páginas ha visto o cuánto tiempo ha estado en nuestros medios.

El uso de Cookies nos permite optimizar su navegación, adaptando la información y los servicios ofrecidos a sus intereses, para proporcionarle una mejor experiencia siempre que nos visite. El Sitio web de FEDERACIÓN AUTISMO CASTILLA Y LEÓN utiliza Cookies para funcionar, adaptar y facilitar al máximo la navegación del Usuario.

Las Cookies se asocian únicamente a un usuario anónimo y su ordenador/dispositivo y no proporcionan referencias que permitan conocer datos personales. En todo momento podrá acceder a la configuración de su navegador para modificar y/o bloquear la instalación de las Cookies enviadas por el Sitio web de FEDERACIÓN AUTISMO CASTILLA Y LEÓN, sin que ello impida al acceso a los contenidos. Sin embargo, la calidad del funcionamiento de los servicios puede verse afectada.

## ¿POR QUÉ SON IMPORTANTES LAS COOKIES?

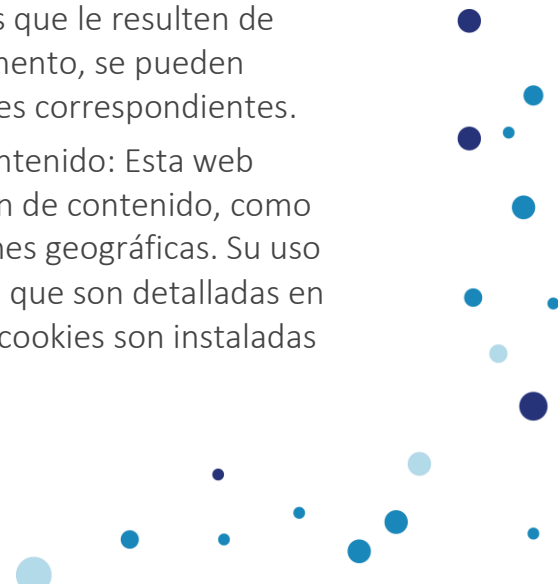
- Desde un punto de vista técnico, permiten que el Sitio web funcione de forma más ágil y adaptada a las preferencias de los usuarios, como por ejemplo almacenar el idioma, la moneda del país o detectar el dispositivo de acceso.



- Establecen niveles de protección y seguridad que impiden o dificultan ciberataques contra el Sitio web o sus usuarios.
- Permiten que los gestores de los medios puedan conocer datos estadísticos recopilados en las Cookies para mejorar la calidad y experiencia de sus servicios.
- Sirven para optimizar la publicidad que mostramos a los usuarios, ofreciendo la que más se ajusta a sus intereses.

## ¿QUÉ TIPO DE COOKIES UTILIZAMOS EN FEDERACIÓN AUTISMO CASTILLA Y LEÓN?

1. Cookies “analíticas”: Con propósitos de mantenimiento periódico, y en aras de garantizar el mejor servicio posible al usuario, este sitio web hace uso de cookies “analíticas” para el recabado de estadísticas de actividad. La información recabada será en todo caso anónima, no siendo posible establecer vínculo alguno entre patrones de navegación y personas físicas. El usuario podrá excluir su actividad individual mediante los sistemas de exclusión facilitados por los propios proveedores de los sistemas de análisis que utilizan estas cookies, como Google Analytics. Es posible que esta web utilice varios de dichos sistemas, y puede consultar la lista completa en el listado de cookies al final de este documento.
2. Otras cookies de uso interno: Además, esta web puede usar diversas cookies para el mantenimiento de sesiones de usuario entre diferentes “logins” a las áreas privadas o de autogestión facilitadas. Su desactivación ocasiona normalmente molestias al usuario en forma de funcionalidades bloqueadas, y son por tanto cookies necesarias para el funcionamiento de este sitio. Nuevamente, puede consultar la lista completa en el listado de cookies al final de este documento.
3. Cookies usadas por redes sociales: Además, en la medida en que se hace uso de Social Plugins, esta web puede participar de distintas redes sociales, como por ejemplo Facebook, para permitir que el usuario pueda compartir con su círculo social aquellos contenidos que le resulten de interés. En la lista de cookies al final de este documento, se pueden comprobar las cookies instaladas y las redes sociales correspondientes.
4. Cookies usadas por complementos externos de contenido: Esta web puede hacer uso de complementos de visualización de contenido, como por ejemplo Google Maps para visualizar ubicaciones geográficas. Su uso implica en ocasiones la remisión de ciertas cookies que son detalladas en el listado al final del documento. Algunas de estas cookies son instaladas





y gestionadas por los proveedores de dichos complementos, no pudiendo ser accedidas por este sitio web.

5. Cookies de terceros para la personalización de espacios publicitarios: Esta web puede hacer uso de ad servers y, por ende, cookies vinculadas a los mismos para la elaboración de perfiles a partir de preferencias y comportamiento. En caso de hacerlo, las mismas se detallarán en el listado al final de este documento, no siendo instaladas si, tras ser informado al acceder al sitio, el usuario no acepta la política de cookies y por tanto no continúa su navegación.

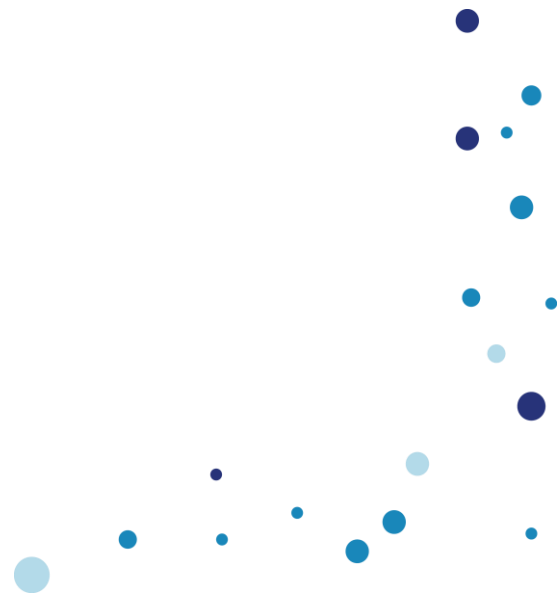
### RELACIÓN Y DESCRIPCIÓN DE COOKIES. NIVELES DE INTRUSIVIDAD:

La tabla que aquí sigue esquematiza las cookies arriba expuestas, incorporando un criterio de “nivel de intrusividad” apoyado en una escala del 1 al 3, en la que:

**Nivel 1:** se corresponde con cookies de uso interno imprescindibles para el funcionamiento del sitio web y, por tanto, la prestación del servicio solicitado por el usuario, así como cookies gestionadas por terceros con la única finalidad de permitir el correcto funcionamiento de complementos externos de contenido y, por tanto, necesarias para la correcta visualización de este sitio web.

**Nivel 2:** se corresponde con cookies anónimas, analíticas, de uso interno, necesarias para el mantenimiento de contenidos y navegación, y exclusivamente gestionadas por este sitio web.

**Nivel 3:** se corresponde con cookies gestionadas por terceros que permiten el seguimiento del usuario a través de otras webs o servicios.





## TABLA DE COOKIES USADAS EN ESTE SITIO WEB, INDICANDO EL GESTOR DE LAS MISMAS CUANDO ES UN TERCERO

Cookie	Duración	Propósito	Intrusividad
sessionid	1 mes	Cookie propia. Mantenimiento de la sesión de usuario a lo largo de la web y formularios	nivel 1
__utma	2 años	Cuando este usuario vuelva a entrar en nuestra página con el mismo navegador, la cookie considerará que es el mismo usuario. Solo en el caso de que el usuario cambie de navegador, Google Analytics lo considerará otro usuario	nivel 2
__utmb	30 minutos	Medición interna con Google Analytics. Habilita la función de cálculo del tiempo de sesión. Registra la hora de entrada en la página.	nivel 2
__utmc	De sesión	Medición interna con Google Analytics. Habilita la función de cálculo del tiempo de sesión. Comprueba si se debe mantener la sesión abierta o se debe crear una sesión nueva. Se elimina automáticamente al cambiar de web o al cerrar el navegador.	nivel 2
__utmz	6 meses	Medición interna con Google Analytics. Habilita la función de registro de la procedencia del usuario. Los datos registrados serán, entre otros, si el usuario llega a nuestro Website por tráfico directo, desde otra web, desde una campaña publicitaria o desde un buscador (indicando la palabra clave utilizada y la fuente)	nivel 2
__atuvc	2 años	Esta cookie se crea y lee en el javascript del complemento social AddThis en el lado del cliente, con el fin de asegurarse de que el usuario ve el recuento actualizado si se comparte una página. Estos datos de la cookie no se reenvían a AddThis. Deshabilitar estas cookies podría causar un comportamiento inesperado para los usuarios.	nivel 2



## ¿CÓMO PUEDO DESACTIVAR O ELIMINAR ESTAS COOKIES?

El usuario podrá en cualquier momento elegir qué cookies quiere que funcionen en este sitio web mediante, por ejemplo, la configuración del navegador:

- *Internet Explorer*: <https://privacy.microsoft.com/es-es/privacystatement>
- *Safari*: <https://www.apple.com/legal/privacy/es/cookies/>
- *Google Chrome*: <https://support.google.com/chrome/answer/95647?hl=es&hlrm=en>
- *Google*: <https://www.google.com/intl/es/policies/privacy/>
- *Firefox*: <http://support.mozilla.org/es/kb/Borrar%20cookies>
- *Opera*: <https://www.opera.com/es/privacy>
- *Android (Google)*: <https://www.google.com/intl/es/policies/privacy/>
- *Windows Phone (Microsoft)*: <https://privacy.microsoft.com/es-es/privacystatement>

## QUÉ OCURRE SI SE DESHABILITAN LAS COOKIES

Algunas funcionalidades de los Servicios quedarán deshabilitados.

## ACTUALIZACIÓN DE NUESTRA POLÍTICA DE COOKIES

Es posible que actualicemos la Política de Cookies de nuestro Sitio web, por ello le recomendamos revisar esta política cada vez que acceda al mismo con el objetivo de estar adecuadamente informado sobre cómo y para qué usamos las cookies.

Documento redactado y elaborado por [PROTECTION REPORT S.L.](#), la cual se reserva las acciones legales que correspondan contra todo aquel que copie y utilice de forma ilegítima el contenido.

